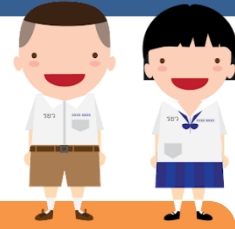




# กิจกรรมเพื่อสังคมและสาธารณประโยชน์

## ปีการศึกษา 2566 โรงเรียนระยองวิทยาคม

### การปฏิบัติกิจกรรมเพื่อสังคมและสาธารณประโยชน์



ชั้นมัธยมศึกษาปีที่

1

2

นักเรียนปฏิบัติกิจกรรมเพื่อสังคมและสาธารณประโยชน์ ปีการศึกษาละ 15 ชั่วโมง โดยภาคเรียนละ 7.5 ชั่วโมง

ชั้นมัธยมศึกษาปีที่

3

นักเรียนปฏิบัติกิจกรรมเพื่อสังคมและสาธารณประโยชน์ ปีการศึกษาละ 15 ชั่วโมง โดยภาคเรียนที่ 1 ไม่น้อยกว่า 7.5 ชั่วโมง ซึ่งสามารถรวมกับภาคเรียนที่ 2 ได้ และภาคเรียนที่ 2 ต้องปฏิบัติกิจกรรมไม่น้อยกว่า 4 ชั่วโมง

ชั้นมัธยมศึกษาปีที่

4

5

นักเรียนปฏิบัติกิจกรรมเพื่อสังคมและสาธารณประโยชน์ ปีการศึกษาละ 20 ชั่วโมง โดยภาคเรียนละ 10 ชั่วโมง

ชั้นมัธยมศึกษาปีที่

6

นักเรียนปฏิบัติกิจกรรมเพื่อสังคมและสาธารณประโยชน์ ปีการศึกษาละ 20 ชั่วโมง โดยภาคเรียนที่ 1 ไม่น้อยกว่า 10 ชั่วโมง ซึ่งสามารถรวมกับภาคเรียนที่ 2 ได้ และภาคเรียนที่ 2 ต้องปฏิบัติกิจกรรมไม่น้อยกว่า 4 ชั่วโมง

### การประเมินผลกิจกรรมเพื่อสังคมและสาธารณประโยชน์



นักเรียนต้องปฏิบัติกิจกรรมเพื่อสังคมและสาธารณประโยชน์ **มากกว่า 1 กิจกรรมต่อภาคเรียน** (อย่างน้อยภาคเรียนละ 2 - 3 กิจกรรมหรือมากกว่า) โดยคำนึงถึงประโยชน์ส่วนรวม และถ่ายภาพขณะปฏิบัติทุกกิจกรรม



ผ่าน หมายถึง นักเรียนเข้าร่วมกิจกรรมครบตามเวลาปฏิบัติกิจกรรมและมีผลงาน/ชิ้นงาน/คุณลักษณะตามเกณฑ์ที่สถานศึกษากำหนด



ไม่ผ่าน หมายถึง นักเรียนเข้าร่วมกิจกรรมไม่ครบตามเวลาปฏิบัติกิจกรรมและมีผลงาน/ชิ้นงาน/คุณลักษณะไม่เป็นไปตามเกณฑ์ที่สถานศึกษากำหนด

**\*\***ในกรณีที่นักเรียน **ไม่ผ่าน**: ครูที่ปรึกษาต้องให้ผู้เรียนซ่อมเสริมการทำกิจกรรมให้ครบตามเกณฑ์

ที่สถานศึกษากำหนด

# แนวทางการปฏิบัติกิจกรรมเพื่อสังคมและสาธารณประโยชน์

## กิจกรรมภายในสถานศึกษา

## จำนวนชั่วโมง

## ผู้รับรอง

### 1 งานธนาคารโรงเรียน

1. เปิด-ปิดบัญชี และรับ-ฝากถอน โดยนับเงินให้ถูกต้อง
2. บันทึกข้อมูลลงในระบบธนาคารออมสิน รวมทั้งจัดทำเอกสารการเปิด - ปิดบัญชี และรับ-ฝากถอน
3. ตรวจสอบเอกสารและจัดเก็บเอกสารเข้าแฟ้มให้ถูกต้อง

ม.ต้น = 6 ชั่วโมง  
ม.ปลาย = 8 ชั่วโมง

ครูรัชดาวัลย์  
ครูเพ็ญรัตน์  
ครูสหพันธ์พร

### 2 งานยุวบรรณารักษ์

1. แนะนำหนังสือใหม่และประชาสัมพันธ์เสียงตามสาย
2. บันทึกการยืม-คืนหนังสือ
3. จัดบอร์ดประชาสัมพันธ์ห้องสมุด
4. จัดเก็บหนังสือและดูแลความเรียบร้อยห้องสมุด

ม.ต้น = 6 ชั่วโมง  
ม.ปลาย = 8 ชั่วโมง

ครูชลาลัย  
ครูสรลาลี

### 3 งานห้องสมุดเฉลิมพระเกียรติ

1. จัดบอร์ดประชาสัมพันธ์ห้องสมุด
2. จัดเก็บหนังสือและดูแลความเรียบร้อยห้องสมุด

ขึ้นอยู่กับดุลยพินิจ  
ของครูผู้มอบหมาย

ครูอรอนงค์  
ครูวิมล

### 4 งานกิจกรรมในเครื่องแบบ

1. กิจกรรมวันสำคัญทางลูกเสือ เนตรนารี ยุวกาชาด(ม.ต้น)
2. กิจกรรมลูกเสือจิตอาสาพระราชทาน 3 วัน 2 คืน(ม.ต้น)
3. กิจกรรม Scout Leader เตรียมความพร้อม จัดกิจกรรมควบคุมฐาน และจัดเก็บฐานกิจกรรม ทั้ง 3 ระดับชั้น(ม.ปลาย)

ม.ต้น = 5 ชั่วโมง  
ม.ต้น = 5 ชั่วโมง  
ม.ปลาย = 6 ชั่วโมง

ครูติศกุล  
ครูสุวดี  
ครูวินิจ

### 5 กิจกรรม IS3

นักเรียนนำความรู้จากรายวิชา IS ไปช่วยเหลือหรือบริการสังคม  
ด้านต่างๆ (เฉพาะภาคเรียนที่ 1)

ม.3 = 3 ชั่วโมง  
ม.5 = 4 ชั่วโมง

ครูที่ปรึกษา  
โครงการ/โครงการ/  
กิจกรรม



## กิจกรรมภายในสถานศึกษา

## จำนวนชั่วโมง

## ผู้รับรอง

### 6 กิจกรรมงานระยของวิทย์นิทัศน์

1. จัดเตรียมซุ้มกิจกรรมของกลุ่มสาระ
2. ดูแลซุ้มกิจกรรมของกลุ่มสาระ

→ ไม่เกิน 2 ชั่วโมง  
→ 3 ชั่วโมง

ครูในกลุ่มสาระ

### 7 กิจกรรมกีฬา

1. เตรียมความพร้อมสนามแข่งขัน
2. ผู้ช่วยกรรมการแข่งขันตลอดการแข่งขัน

2 ชั่วโมง

ครูกลุ่มสาระ  
สุขศึกษาฯ

### 8 กิจกรรมวงโยธวาทิต/นักดนตรี/นักร้อง/นาฏศิลป์

นักเรียนเข้าร่วมกิจกรรมต่างๆ ทั้งภายในโรงเรียน และเป็นตัวแทนเข้าร่วมกิจกรรมภายนอกโรงเรียนตลอดภาคเรียน

ขึ้นอยู่กับดุลยพินิจ  
ของครูที่ปรึกษา  
กิจกรรม

ครูกลุ่มสาระ  
ศิลปศึกษา

### 9 กิจกรรมตัวแทนโรงเรียนเข้าร่วมการแข่งขันต่างๆ

นักเรียนเป็นตัวแทนโรงเรียนเข้าร่วมการแข่งขันกิจกรรมต่างๆ เช่น ทักษะทางวิชาการ ทักษะทางกีฬา ทักษะทางศิลปะ ทักษะทางดนตรี/ร้องเพลง/นาฏศิลป์ เป็นต้น

รายการแข่งขันละ  
ไม่เกิน 2 ชั่วโมง  
(รวมทั้งการซ้อม  
และการแข่งขัน)

ครูฝึกซ้อม

### 10 งานสารวัตรนักเรียน

1. ช่วยงานจราจรหน้าโรงเรียนในช่วงเช้า
2. ดูแลนักเรียนที่มาเข้าแถวเช้าให้เป็นระเบียบ
3. ดูแลความเรียบร้อยตามอาคารเรียนในช่วงเช้า

ม.5 = 6 ชั่วโมง  
ม.6 = 6 ชั่วโมง

ครูเสวตร

### 11 งานสถานศึกษาสีขาว

1. หัวหน้าฝ่ายการเรียน หัวหน้าฝ่ายการงาน หัวหน้าฝ่ายกิจกรรม และหัวหน้าฝ่ายสารวัตรนักเรียน → 1 ชั่วโมง
2. กิจกรรมให้ความรู้หรือร่วมกิจกรรมเนื่องในวันงดสูบบุหรี่โลก → 2 ชั่วโมง
3. กิจกรรมให้ความรู้หรือร่วมเดินรณรงค์หรือร่วมจัดกิจกรรมในวันต่อต้านยาเสพติด → 2 ชั่วโมง
4. พิธีกรงานประกวดแข่งขันความสามารถร้อง เต้น เล่น ดนตรี ด้านยาเสพติด → 3 ชั่วโมง

ครูที่ปรึกษา

ครูพิษณุ

กิจกรรมภายในสถานศึกษา

จำนวนชั่วโมง

ผู้รับรอง

12 โครงการเรารักโรงอาหาร

นักเรียนดูแลความสะอาด และความเรียบร้อยของโรงอาหาร

ม.3 = 3 ชั่วโมง

ครูปิ่นณวัฒน์  
ครูลลิตาภา

13 โครงการรักชาติ ศาสน์ กษัตริย์

นักเรียนเป็นผู้ตรวจการเข้าแถว การร้องเพลงชาติ สวดมนต์ และดูแลความเรียบร้อยบริเวณเข้าแถวทุกเช้า

2 ชั่วโมง

ครูกิจการนักเรียน

14 กิจกรรม Big Cleaning Day

นักเรียนทำความสะอาดโรงเรียนตามพื้นที่บริเวณต่างๆ ที่ได้รับมอบหมาย

1 ชั่วโมง

ครูที่ปรึกษา

15 กิจกรรมวันเฉลิมพระเกียรติ (ม.4,ม.5,ม.6)

- 1. ใส่บาตรข้าวสารอาหารแห้ง ณ สถานที่จังหวัดกำหนด
- 2. เข้าร่วมพิธีเฉลิมพระชนมพรรษา ณ สถานที่จังหวัดกำหนด

1 ชั่วโมง  
2 ชั่วโมง

ครูที่ปรึกษา

16 กิจกรรมหน้าเสาธง

นักเรียนเป็นตัวแทนนำร้องเพลงชาติ สวดมนต์ เชิญธงชาติ และให้ความรู้ต่างๆ ในช่วงเช้าตลอดภาคเรียน

2 ชั่วโมง

ครูกิจการนักเรียน

17 กิจกรรมผู้นำของห้องเรียน

นักเรียนปฏิบัติหน้าที่หัวหน้าห้องและรองหัวหน้าห้อง (ในกรณีนักเรียนเป็นหัวหน้าฝ่ายต่างๆ ของงานสถานศึกษาสีขาว หรือ เป็นผู้รับผิดชอบสมุดบันทึกเวลาเรียนด้วย โดยนักเรียนจะได้จำนวน ปฏิบัติกิจกรรม 2 ชั่วโมงเท่านั้น)

2 ชั่วโมง

ครูที่ปรึกษา





## กิจกรรมภายในสถานศึกษา

จำนวนชั่วโมง

ผู้รับรอง

### 18 กิจกรรมผู้รับผิดชอบสมุดบันทึกเวลาเรียน

1. รับ-ส่งสมุดบันทึกเวลาเรียนที่ห้องกิจการนักเรียน
2. เขียนตารางเรียนของแต่ละวัน
3. นำให้ครูประจำวิชาลงบันทึกการสอนของทุกวัน  
(ในกรณีนักเรียนเป็นหัวหน้าห้อง รองหัวหน้าห้อง หรือหัวหน้าฝ่ายต่างๆ ของงานสถานศึกษาสีขาวด้วย โดยนักเรียนจะได้จำนวนปฏิบัติกิจกรรม 2 ชั่วโมงเท่านั้น)

2 ชั่วโมง

ครูที่ปรึกษา

### 19 งานโสตศึกษา

นักเรียนถ่ายภาพกิจกรรมต่างๆ ทั้งภายในโรงเรียน และภายนอกโรงเรียนตลอดภาคเรียน

ม.ต้น = 3 ชั่วโมง

ม.ปลาย = 5 ชั่วโมง

ครูศราวุธ

### 20 งานประชาสัมพันธ์

นักเรียนให้ความรู้เสียงตามสายรายการรักษ์ภาษาในช่วงเช้าของทุกวัน

ม.ต้น = 4 ชั่วโมง

ครูจุไรรัตน์

### 21 งานโภชนาการ

1. ดูแลความเรียบร้อยและเติมน้ำยาล้างช้อนในโรงอาหาร(ม.ต้น)
2. จัดบอร์ดประชาสัมพันธ์ให้ความรู้งานโภชนาการ(ม.ปลาย)

ม.ต้น = 4 ชั่วโมง

ม.ปลาย = 4 ชั่วโมง

ครูชฎานิศ

### 22 งานอนามัย

1. ทำความสะอาดห้องพยาบาล
2. ใส่ทรายอะเบทป้องกันลูกน้ำยุงลายบริเวณต่างๆ
3. จัดบอร์ดประชาสัมพันธ์ให้ความรู้งานอนามัย
4. ทำความสะอาดผ้าปูที่นอน/ปลอกหมอน/ผ้าห่ม/เปลี่ยนผ้าปูที่นอน
5. ช่วยกิจกรรมอื่นๆ เกี่ยวกับงานอนามัย เช่น ตรวจสอบสุขภาพนักเรียน เป็นต้น

ม.ต้น = 4 ชั่วโมง

ม.ปลาย = 5 ชั่วโมง

ครูปุณยวีร์



## กิจกรรมภายในสถานศึกษา

## จำนวนชั่วโมง

## ผู้รับรอง

23

### กิจกรรมบริจาคเลือด

นักเรียนร่วมการบริจาคเลือดให้แก่สถานพยาบาลต่างๆ

1 ชั่วโมง

ครูปณณวีร์

24

### งานอื่นๆ เพิ่มเติม :

ครูมอบหมายงานพัฒนาความรู้แก่เพื่อนหรือรุ่นน้อง โดยมีครูผู้มอบหมายควบคุมดูแล

ขึ้นอยู่กับดุลยพินิจ  
ของครูผู้มอบหมาย

ครูผู้มอบหมาย

## กิจกรรมภายนอกสถานศึกษา

## จำนวนชั่วโมง

## ผู้รับรอง

1

### กิจกรรมพัฒนาสถานที่ต่างๆ เพื่อส่วนรวม

นักเรียนปฏิบัติกิจกรรมพัฒนาสถานที่ต่างๆ เช่น สถานที่ราชการ ศาสนสถาน ห้องสมุดประชาชน สวนสาธารณะ ชุมชน เป็นต้น (โดยไม่ใช้สถานที่ส่วนบุคคล/เอกชน)

ปฏิบัติกิจกรรมละ  
ไม่เกิน 3 ชั่วโมง  
(นับจำนวนปฏิบัติ  
กิจกรรมเท่านั้น)

บุคคลที่เกี่ยวข้องกับ  
การจัดกิจกรรม/  
บุคคลนำเชื่อถือ/  
ผู้ปกครอง

2

### กิจกรรมอนุรักษ์ธรรมชาติและสิ่งแวดล้อม

นักเรียนปฏิบัติกิจกรรมเพื่ออนุรักษ์ธรรมชาติและรักษาสิ่งแวดล้อม เช่น การเก็บขยะ การปลูกป่า เป็นต้น

ปฏิบัติกิจกรรมละ  
ไม่เกิน 3 ชั่วโมง  
(นับจำนวนปฏิบัติ  
กิจกรรมเท่านั้น)

บุคคลที่เกี่ยวข้องกับ  
การจัดกิจกรรม/  
บุคคลนำเชื่อถือ/  
ผู้ปกครอง

3

### กิจกรรมเสริมกำลังใจ

นักเรียนปฏิบัติกิจกรรมเสริมกำลังใจให้กับผู้ด้อยโอกาส ทางสังคม ผู้ป่วย ผู้ชรา ผู้พิการ เป็นต้น

ปฏิบัติกิจกรรมละ  
ไม่เกิน 3 ชั่วโมง  
(นับจำนวนปฏิบัติ  
กิจกรรมเท่านั้น)

บุคคลที่เกี่ยวข้องกับ  
การจัดกิจกรรม/  
บุคคลนำเชื่อถือ/  
ผู้ปกครอง

